

ePTFE Vascular Graft

ハイレックスグラフト plus
ハイレックスグラフト

HI-LEX Graft *plus*

良好なバスキュラーアクセスを確保し

生命を繋ぐ国産人工血管



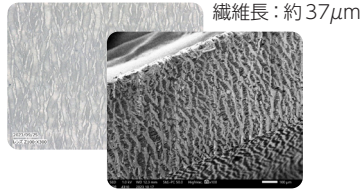
HI-LEX *medical*

For the Good Vascular Access and Good Life...

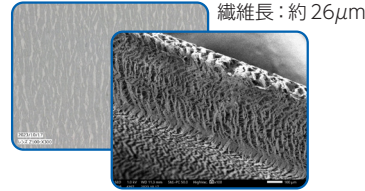
ハイレックスグラフト®は独自の“網目構造”によって開発された国産の人工血管です
 これまでのハイレックスグラフト®を構造から改良
 “耐キンク性”を維持して“柔軟性” “スーチャー裂け強度” “耐漏水性”を向上

構造：繊維長20 μ m以上を維持

従来ハイレックスグラフト

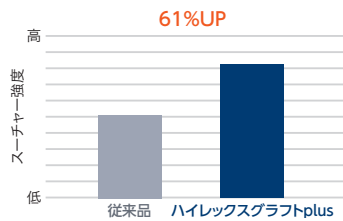


ハイレックスグラフト plus

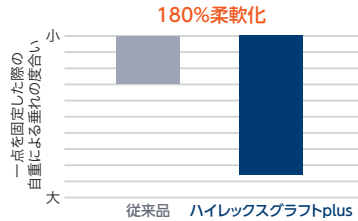


従来品ハイレックスグラフト比較データ

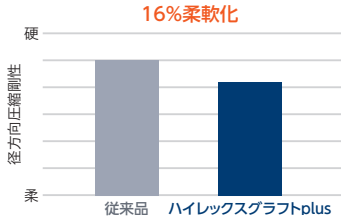
スーチャー裂け強度



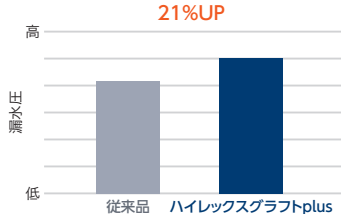
柔軟性



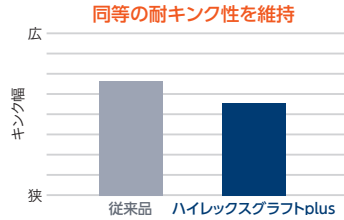
径方向圧縮剛性



耐漏水性



耐キンク性



※内径6mmの製品を弊社基準にて測定



製品コード	製品名	寸法		
		全長 (cm)	内径 (mm)	壁厚 (mm)
G050S40N-B	ハイレックスグラフトplus	40	5	0.6
G050S50N-B	ハイレックスグラフトplus	50		
G060S40N-B	ハイレックスグラフトplus	40	6	0.6
G060S50N-B	ハイレックスグラフトplus	50		
製品コード	製品名	寸法		
		全長 (cm)	内径 (mm)	壁厚 (mm)
G040T20N-A	ハイレックスグラフト	20	4	0.5 (シンワオール)

※G040T20N-Aは従来品

製品規格

一般の名称 非中心循環系人工血管
 販売名 ハイレックスグラフト
 医療機器承認番号 20200BZZ00079000
 医療機器クラス分類 高度管理医療機器 (クラスⅢ)
 保険医療材料区分 人工血管・永久留置型・小血管用・特殊型・外部サポートなし
 滅菌方法 EOG (エチレンオキシドガス) 滅菌

※使用目的または効果、警告・禁忌を含む使用上の注意等の情報につきましては、
 製品の添付文書をご参照ください。
 ※改良のため予告なく仕様が変更される場合がございますので、あらかじめご了承ください。

HI-LEX medical

総販売元
株式会社ハイレックスメディカル
 〒130-0022 東京都墨田区江東橋4-24-3 Crobis錦糸町6階
 TEL:03-6659-3428(代表) FAX:03-6659-3427
 URL:https://hi-llexmedical.com/

製造販売元
株式会社ハイレックスコーポレーション
 〒665-0845 兵庫県宝塚市栄町 1-12-28