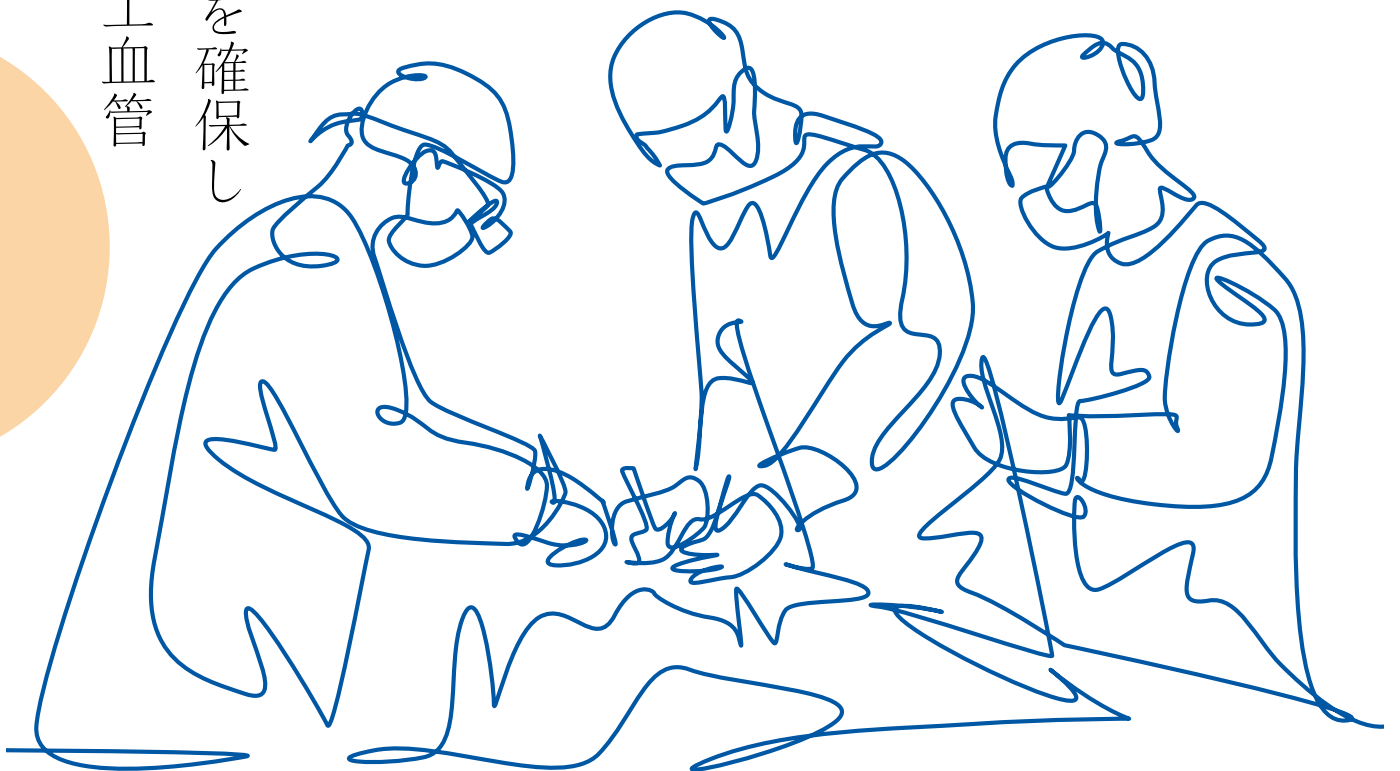


ePTFE Vascular Graft ハイレックスグラフト

# HI-LEX Graft



良好なバスキュラーアクセスを確保し  
患者さんの生命いのちを絆つなぐ人工血管



**HI-LEX** *medical*

# For the Good Vascular Access and Good Life...

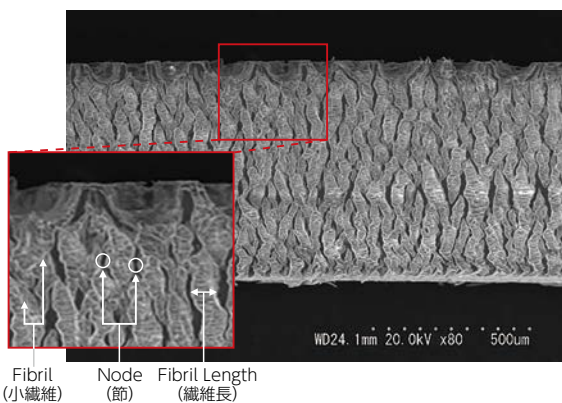
ハイレックスグラフト®は独自の“**網目構造**”によって開発された国産の人工血管です

開発コンセプト：**開存率の向上を追求**



## 独自の網目構造による“長繊維化の実現”

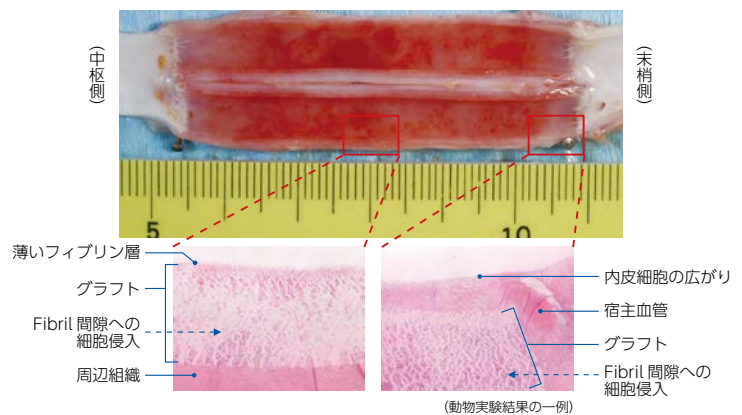
〈ハイレックスグラフト 断面拡大図〉



- ePTFEは連続した微細な孔を持つ多孔質構造体で基材の塊である節(Node)とNode同士を結合する繊維状に引き伸ばされた小繊維(Fibril)で構成されます
- ハイレックスグラフトはNodeを独自の網目構造として強度を損なうことなくFibrilの長繊維化(30~40 $\mu$ m)を実現しました

## Fibrilの長繊維化による“組織親和性”

〈動物実験にて4週間埋植後に摘出した当該製品を長軸方向に開いた内腔面〉



- Fibrilの長繊維化の実現によって埋植された周辺組織に対して器質化を促し開存率向上が期待されます\*

\*参考文献：片見一衛, 笈沼宏, 金澤進一, 山之内昭介, 熊田敏彦：EPTFE人工血管の器質化と繊維長との関連. 人工臓器 20(2)：531-534, 1991



製品コード	製品名	寸法		
		全長 (cm)	内径 (mm)	壁厚 (mm)
G040T20N-A	ハイレックスグラフト シンウォール	20	4	0.5
G050S20N-A	ハイレックスグラフト スタンダードウォール	20		
G050S40N-A	ハイレックスグラフト スタンダードウォール	40		
G050S50N-A	ハイレックスグラフト スタンダードウォール	50	5	0.6
G060S20N-A	ハイレックスグラフト スタンダードウォール	20		
G060S40N-A	ハイレックスグラフト スタンダードウォール	40		
G060S50N-A	ハイレックスグラフト スタンダードウォール	50	6	0.6

### 製品規格

一般的名称	非中心循環系人工血管	医療機器クラス分類	高度管理医療機器(クラスⅢ)	*使用目的または効果、警告・禁忌を含む使用上の注意等の情報につきましては、製品の添付文書をご参照ください *改良のため予告なく仕様が変更される場合がございますので、あらかじめご了承ください
販売名	ハイレックスグラフト	保険医療材料区分	人工血管・永久留置型・小血管用・特殊型・外部サポートなし	
医療機器承認番号	20200BZZ00079000	滅菌方法	EOG(エチレンオキシドガス)滅菌	

**HI-LEX** medical

総販売元  
株式会社ハイレックスメディカル  
〒130-0022 東京都墨田区江東橋4-24-3 Crobis錦糸町6階  
TEL:03-6659-3428(代表) FAX:03-6659-3427  
URL:https://hi-llexmedical.com/

製造販売元  
株式会社ハイレックスコーポレーション  
〒665-0845 兵庫県宝塚市栄町 1-12-28